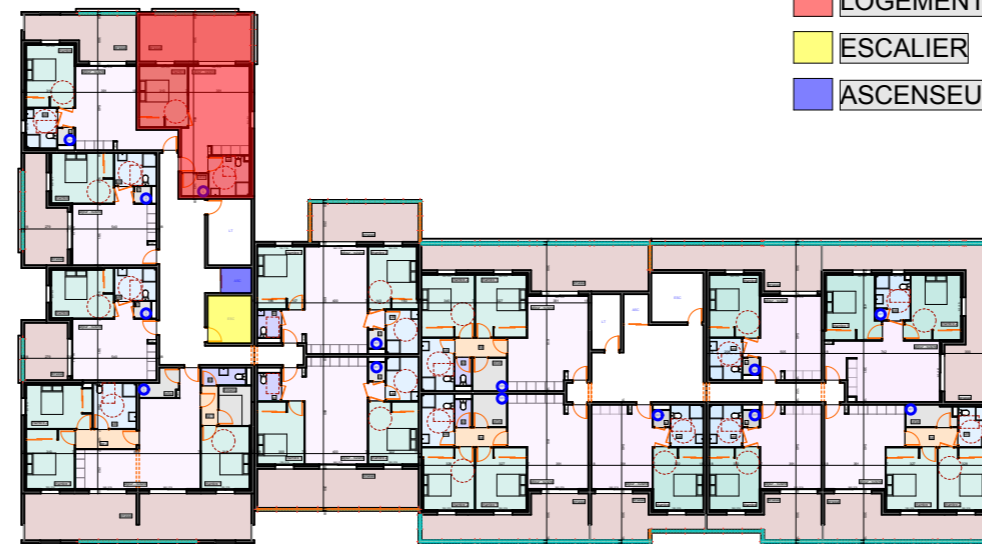


#### REPERAGE PLAN DE MASSE



#### LOCALISATION PLAN DE REPERAGE

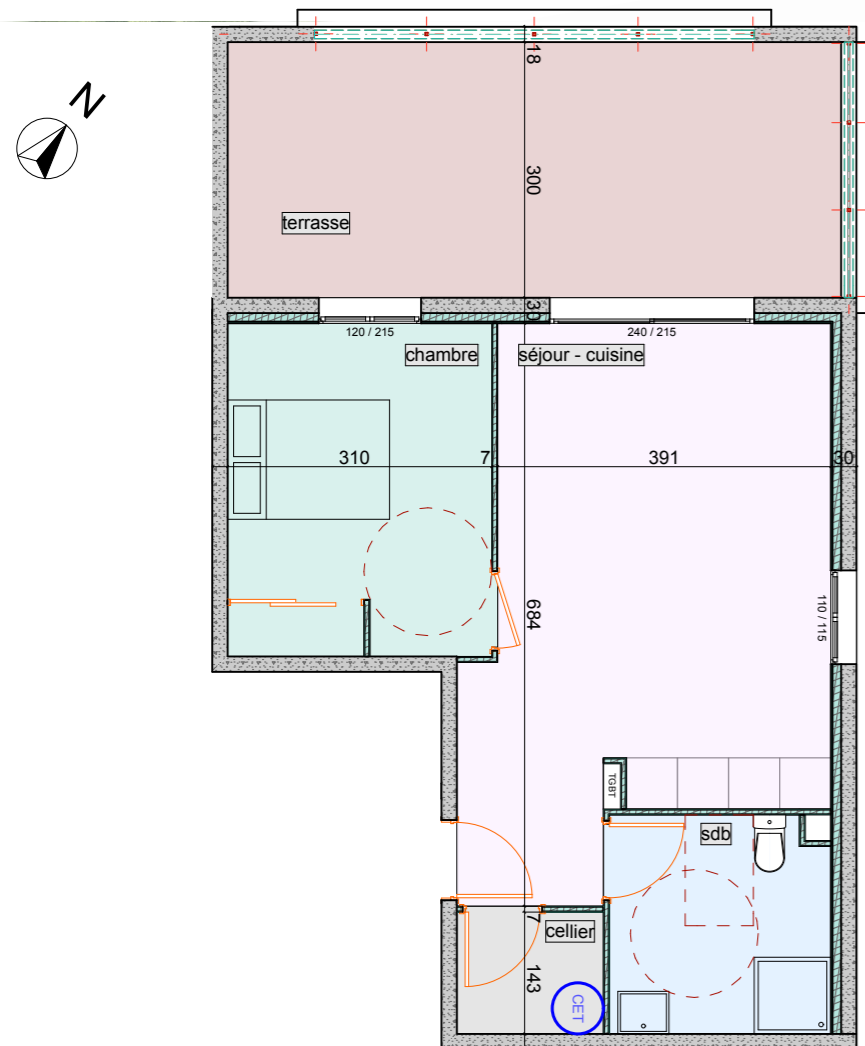


- LOGEMENT
- ESCALIER
- ASCENSEUR



#### TABLEAU DE SURFACES

DESIGNATION DES PIECES	SURFACES EN M <sup>2</sup>
SEJOUR/ CUISINE	25,00 m <sup>2</sup>
CELLIER	2,60 m <sup>2</sup>
CHAMBRE	12,20 m <sup>2</sup>
SALLE DE BAIN	6,60 m <sup>2</sup>
<b>TOTAL DES SURFACES HABITABLES</b>	<b>46,40 m<sup>2</sup></b>
TERRASSE	21,60 m <sup>2</sup>



PLAN DE L'APPARTEMENT

134 000 € avec un parking extérieur inclus

