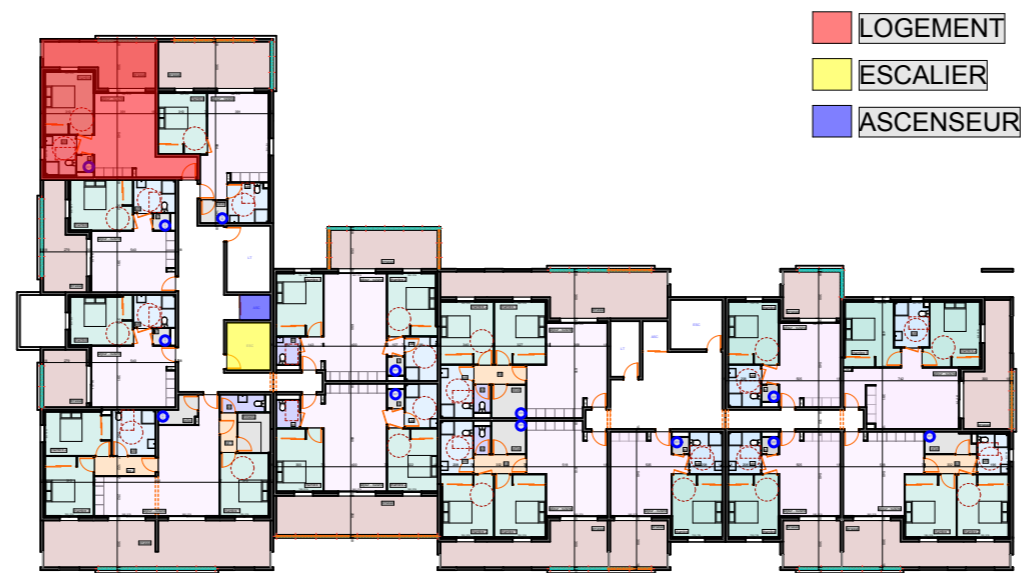


REPERAGE PLAN DE MASSE



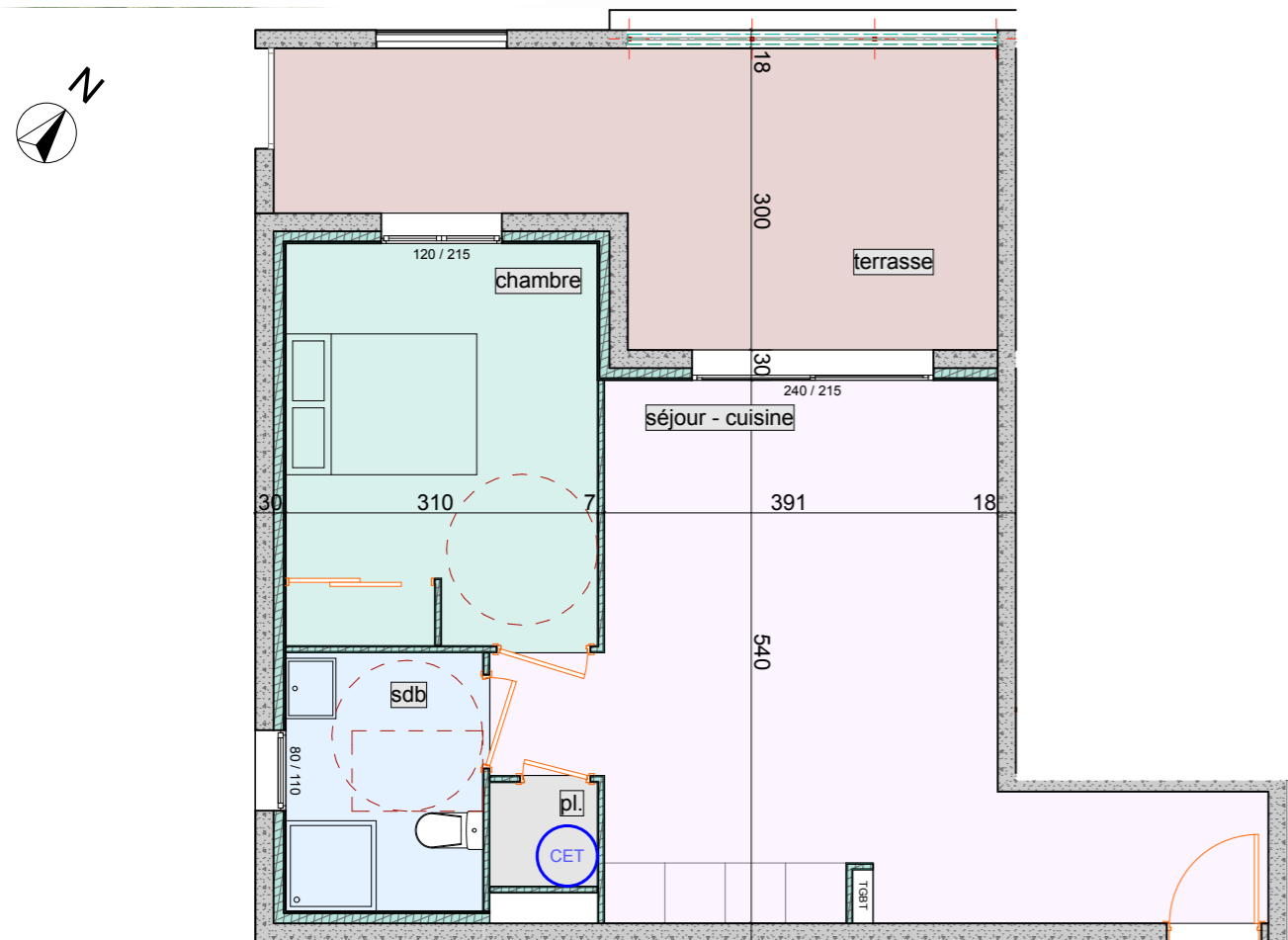
LOCALISATION PLAN DE REPERAGE



- LOGEMENT
- ESCALIER
- ASCENSEUR

TABLEAU DE SURFACES

DESIGNATION DES PIECES	SURFACES EN M ²
SEJOUR/ CUISINE	25,90 m ²
PLACARD	1,20 m ²
CHAMBRE	12,50 m ²
SALLE DE BAIN	5,10 m ²
TOTAL DES SURFACES HABITABLES	44,70 m²
TERRASSE	16,90 m ²



PLAN DE L'APPARTEMENT

123 000 € avec un parking extérieur inclus

